

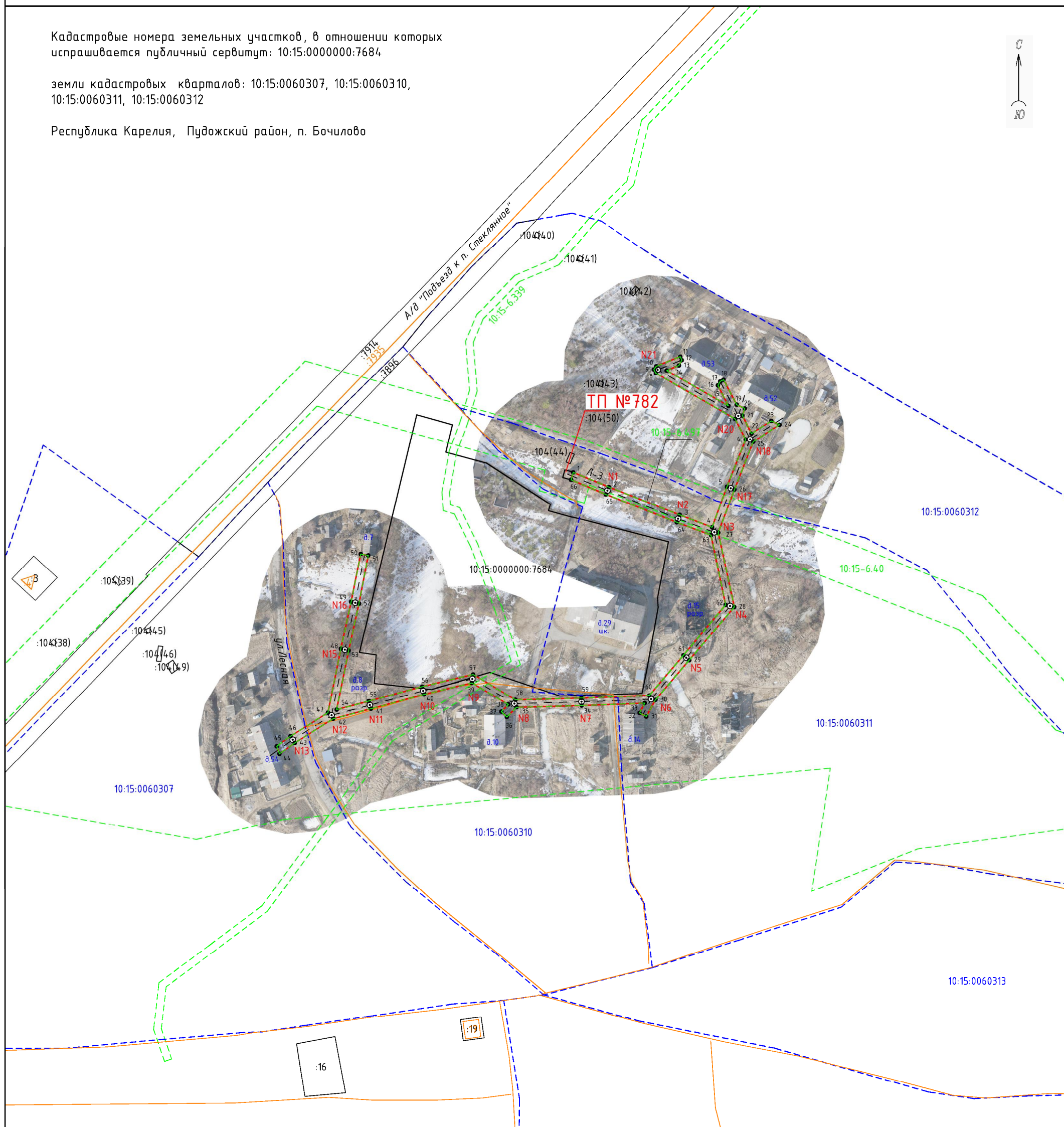
Схема расположения границ публичного сервитута  
Публичный сервитут для размещения (эксплуатации) объекта электросетевого хозяйства  
"ВЛ-0,4 кВ от ТП № 782"

Приложение 1  
к Постановлению администрации  
Пудожского муниципального района  
от \_\_\_\_\_ № \_\_\_\_\_

Кадастровые номера земельных участков, в отношении которых  
испрашивается публичный сервитут: 10:15:0000000:7684

земли кадастровых кварталов: 10:15:0060307, 10:15:0060310,  
10:15:0060311, 10:15:0060312

Республика Карелия, Пудожский район, п. Бочилово



Условные знаки и обозначения:

- — — — — проектные границы публичного сервитута
- — — — — обозначение характерной точки границы
- — — — — местоположение инженерного сооружения
- ⊙ N1 — — — — опора / номер опоры
- — — — — границы земельного участка, данные ЕГРН
- 10:15:0000000:1 — — — — кадастровый номер земельного участка
- :6 — — — — обозначение земельного участка
- — — — — границы кадастрового квартала, данные ЕГРН
- 10:15:0000000 — — — — номер кадастрового квартала
- — — — — ОКС, данные ЕГРН
- — — — — границы зоны с особыми условиями использования территории, данные ЕГРН
- — — — — границы административно-территориальных образований, данные ЕГРН

Масштаб 1:2000

Каталог координат					
Публичный сервитут для размещения (эксплуатации) объекта электросетевого хозяйства «ВЛ-0,4 кВ от ТП № 782»					
1. Система координат: МСК-10 зона 2					
2. Площадь сервитута 2668 кв.м.					
3. Сведения о характерных точках границ объекта					
Обозначение характерных точек границ	Координаты, м		Метод определения координат характерной точки	Средняя квадратическая погрешность положения характерной точки (M <sub>t</sub> ), м	Описание обозначени я точки на местности (при наличии)
	X	Y			
1	2	3	4	5	6
1	350868.53	2305743.03	геодезический метод	0.2	-
2	350860.80	2305761.86	геодезический метод	0.2	-
3	350846.07	2305799.13	геодезический метод	0.2	-
4	350839.52	2305816.25	геодезический метод	0.2	-
5	350860.98	2305824.07	геодезический метод	0.2	-
6	350885.87	2305833.92	геодезический метод	0.2	-
7	350896.78	2305828.40	геодезический метод	0.2	-
8	350920.95	2305786.56	геодезический метод	0.2	-
9	350922.82	2305785.57	геодезический метод	0.2	-
10	350924.53	2305786.82	геодезический метод	0.2	-
11	350929.61	2305799.48	геодезический метод	0.2	-
12	350927.75	2305800.22	геодезический метод	0.2	-
13	350924.96	2305798.74	геодезический метод	0.2	-
14	350922.27	2305792.30	геодезический метод	0.2	-
15	350903.64	2305824.85	геодезический метод	0.2	-
16	350914.39	2305819.29	геодезический метод	0.2	-
17	350916.40	2305820.50	геодезический метод	0.2	-
18	350917.34	2305822.27	геодезический метод	0.2	-
19	350904.27	2305829.19	геодезический метод	0.2	-
20	350902.27	2305833.47	геодезический метод	0.2	-
21	350898.51	2305832.22	геодезический метод	0.2	-
22	350889.03	2305837.01	геодезический метод	0.2	-
23	350895.71	2305847.49	геодезический метод	0.2	-
24	350893.69	2305851.82	геодезический метод	0.2	-
25	350884.65	2305837.94	геодезический метод	0.2	-
26	350859.48	2305827.99	геодезический метод	0.2	-
27	350836.77	2305819.51	геодезический метод	0.2	-
28	350797.52	2305827.92	геодезический метод	0.2	-
29	350769.43	2305804.19	геодезический метод	0.2	-
30	350748.52	2305786.39	геодезический метод	0.2	-
31	350739.72	2305781.54	геодезический метод	0.2	-
32	350741.61	2305778.02	геодезический метод	0.2	-
33	350746.77	2305780.71	геодезический метод	0.2	-
34	350745.48	2305747.48	геодезический метод	0.2	-
35	350744.56	2305713.17	геодезический метод	0.2	-
36	350739.45	2305708.03	геодезический метод	0.2	-
37	350742.27	2305705.17	геодезический метод	0.2	-
38	350746.09	2305708.84	геодезический метод	0.2	-
39	350757.45	2305689.58	геодезический метод	0.2	-
40	350751.37	2305664.45	геодезический метод	0.2	-
41	350743.79	2305636.41	геодезический метод	0.2	-
42	350738.51	2305616.50	геодезический метод	0.2	-
43	350725.84	2305596.26	геодезический метод	0.2	-
44	350720.19	2305588.16	геодезический метод	0.2	-
45	350724.08	2305586.75	геодезический метод	0.2	-
46	350729.40	2305594.03	геодезический метод	0.2	-
47	350741.73	2305613.73	геодезический метод	0.2	-
48	350775.38	2305620.55	геодезический метод	0.2	-
49	350800.20	2305625.99	геодезический метод	0.2	-
50	350825.50	2305631.07	геодезический метод	0.2	-
51	350824.74	2305635.00	геодезический метод	0.2	-
52	350799.33	2305630.10	геодезический метод	0.2	-
53	350774.51	2305624.66	геодезический метод	0.2	-

54	350743.34	2305618.34	геодезический метод	0.2	-
55	350747.85	2305635.32	геодезический метод	0.2	-
56	350755.44	2305663.41	геодезический метод	0.2	-
57	350761.92	2305690.25	геодезический метод	0.2	-
58	350748.54	2305712.56	геодезический метод	0.2	-
59	350749.48	2305747.35	геодезический метод	0.2	-
60	350750.86	2305783.13	геодезический метод	0.2	-
61	350772.01	2305801.13	геодезический метод	0.2	-
62	350798.65	2305823.41	геодезический метод	0.2	-
63	350835.43	2305815.70	геодезический метод	0.2	-
64	350842.16	2305797.61	геодезический метод	0.2	-
65	350856.91	2305760.28	геодезический метод	0.2	-
66	350864.62	2305741.95	геодезический метод	0.2	-
1	350868.53	2305743.03	геодезический метод	0.2	-