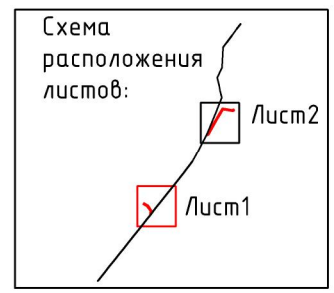
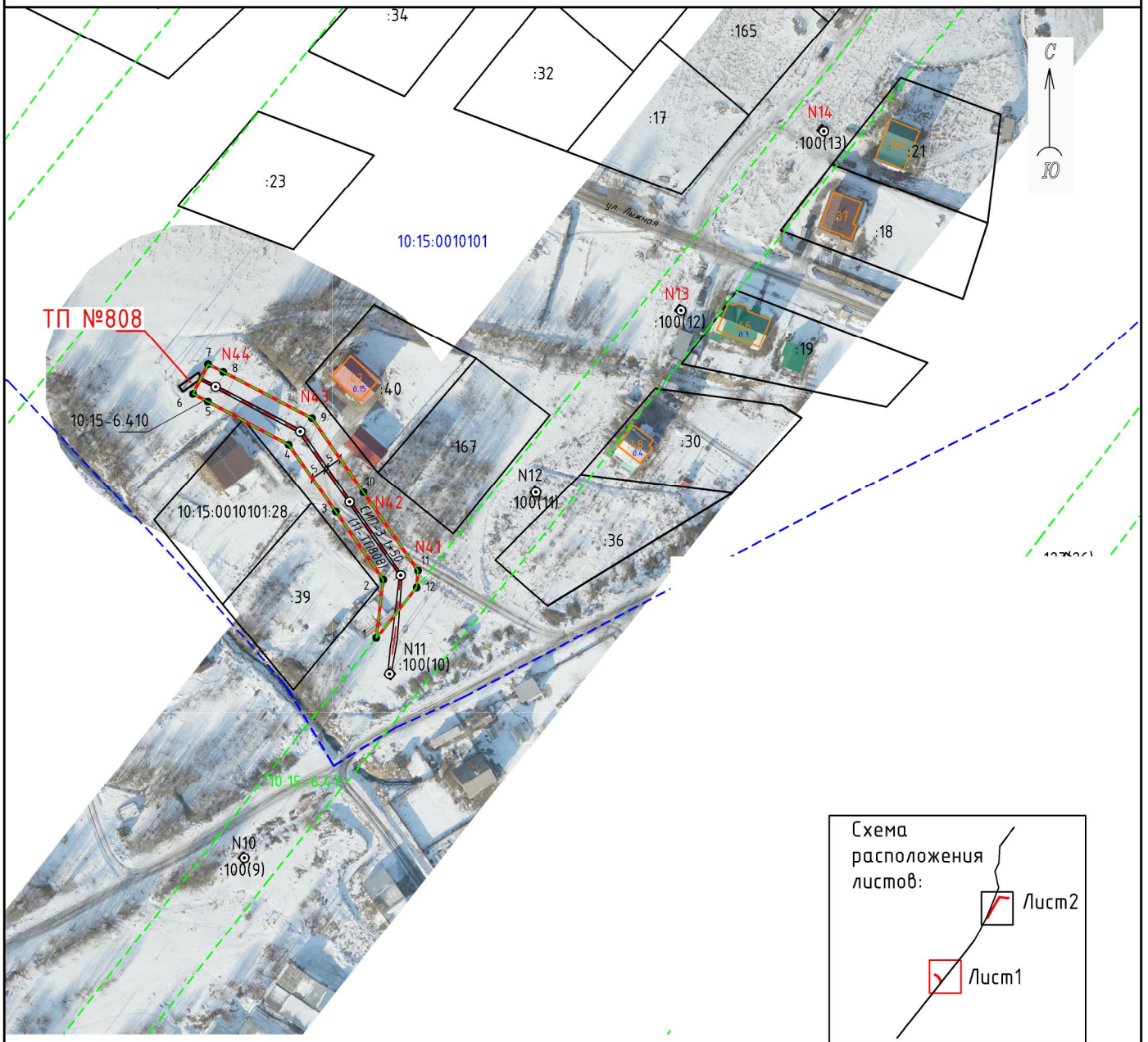


Схема расположения границ публичного сервитута
Публичный сервитут для размещения (эксплуатации) объекта электросетевого хозяйства
"ВЛ-10 кВ Л-36-2 Пудож-центр ферма"



Кадастровые номера земельных участков, в отношении которых испрашивается публичный сервитут: 10:15:0010101:28

земли кадастровых кварталов: 10:15:0010101, 10:15:0010201

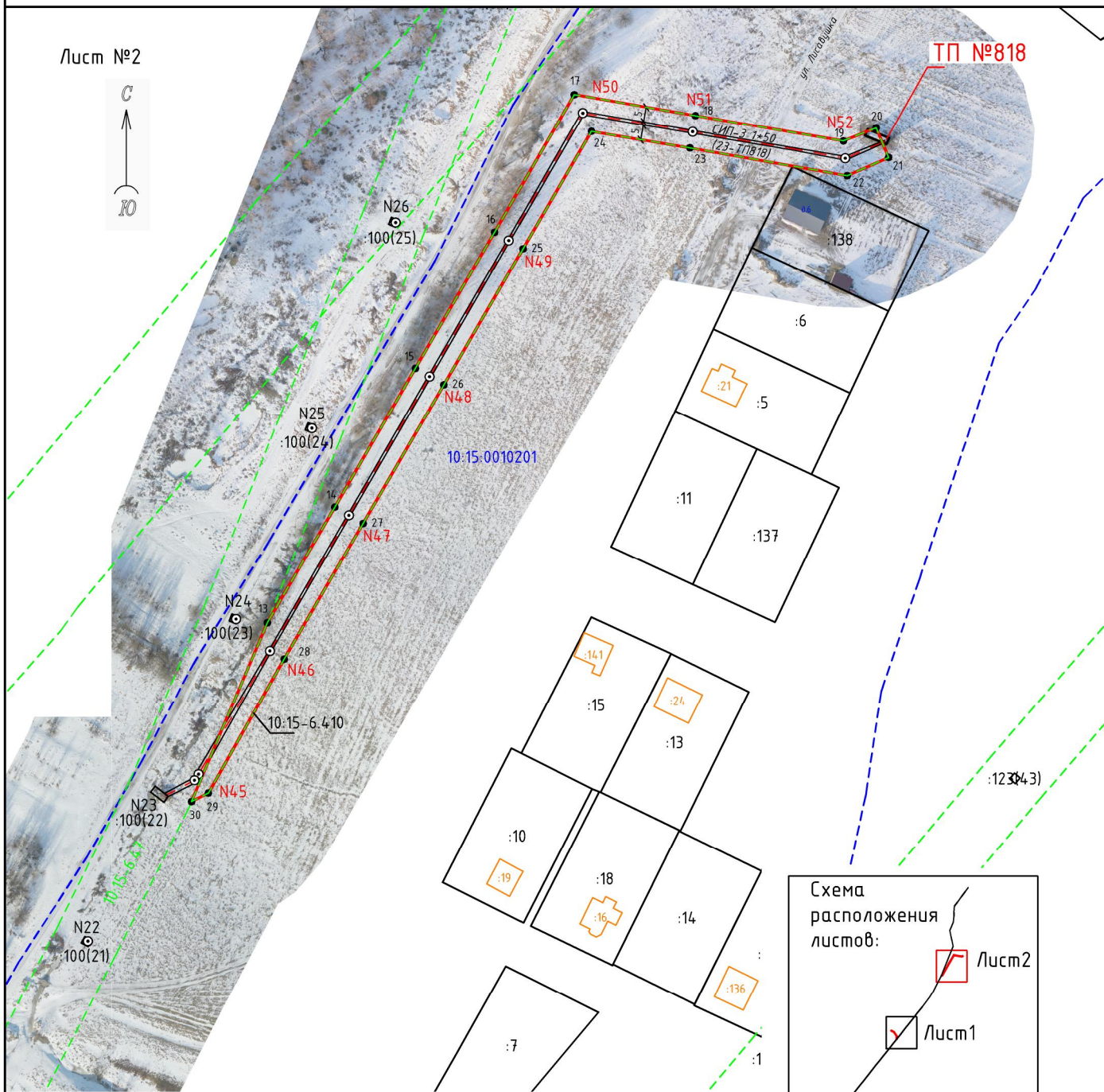
Республика Карелия, Пудожский район, г. Пудож

- Условные знаки и обозначения:
- - проектные границы публичного сервитута
 - - обозначение характерной точки границы
 - - - - местоположение инженерного сооружения
 - ⊙ N1 - опора / номер опоры
 - границы земельного участка, данные ЕГРН
 - 10:15:0000000:1 - кадастровый номер земельного участка
 - 16 - обозначение земельного участка
 - - - - границы кадастрового квартала, данные ЕГРН
 - 10:15:0000000 - номер кадастрового квартала
 - - ОКС, данные ЕГРН
 - - - - границы зоны с особыми условиями использования территории, данные ЕГРН
 - - - - границы административно-территориальных образований, данные ЕГРН

Масштаб 1:2000

Схема расположения границ публичного сервитута
 Публичный сервитут для размещения (эксплуатации) объекта электросетевого хозяйства
 "ВЛ-10 кВ Л-36-2 Пудож-центр ферма"

Лист №2



Условные знаки и обозначения:

- - проектные границы публичного сервитута
- - обозначение характерной точки границы
- - - - местоположение инженерного сооружения
- ⊙ N1 - опора / номер опоры
- - границы земельного участка, данные ЕГРН
- 10:15:000000:1 - кадастровый номер земельного участка
- :6 - обозначение земельного участка
- - - - границы кадастрового квартала, данные ЕГРН
- 10:15:000000 - номер кадастрового квартала
- - - - ОКС, данные ЕГРН
- - - - границы зоны с особыми условиями использования территории, данные ЕГРН
- - - - границы административно-территориальных образований, данные ЕГРН

Масштаб 1:2000

Каталог координат
 Публичный сервитут для размещения (эксплуатации) объекта электросетевого хозяйства
 «ВЛ-10 кВ Л-36-2 Пудож-центр ферма»

1. Система координат: МСК-10 зона 2

2. Площадь сервитута 4896 кв.м.

3. Сведения о характерных точках границ объекта

Обозначение характерных точек границ	Координаты, м		Метод определения координат характерной точки	Средняя квадратическая погрешность положения характерной точки (M _i), м	Описание обозначени я точки на местности (при наличии)
	X	Y			
1	2	3	4	5	6
1	345125.70	2319818.32	геодезический метод	0.2	-
2	345144.61	2319820.62	геодезический метод	0.2	-
3	345166.48	2319805.31	геодезический метод	0.2	-
4	345188.20	2319790.09	геодезический метод	0.2	-
5	345202.13	2319764.04	геодезический метод	0.2	-
6	345204.63	2319759.23	геодезический метод	0.2	-
7	345214.17	2319764.11	геодезический метод	0.2	-
8	345211.71	2319769.02	геодезический метод	0.2	-
9	345196.73	2319797.64	геодезический метод	0.2	-
10	345172.71	2319814.25	геодезический метод	0.2	-
11	345147.53	2319831.80	геодезический метод	0.2	-
12	345142.10	2319831.39	геодезический метод	0.2	-
1	345125.70	2319818.32	геодезический метод	0.2	-
13	345878.99	2320353.20	геодезический метод	0.2	-
14	345917.51	2320375.61	геодезический метод	0.2	-
15	345963.77	2320402.40	геодезический метод	0.2	-
16	346008.97	2320428.69	геодезический метод	0.2	-
17	346054.67	2320455.08	геодезический метод	0.2	-
18	346047.69	2320495.37	геодезический метод	0.2	-
19	346039.26	2320544.52	геодезический метод	0.2	-
20	346043.63	2320555.38	геодезический метод	0.2	-
21	346033.75	2320559.54	геодезический метод	0.2	-
22	346027.70	2320545.80	геодезический метод	0.2	-
23	346036.95	2320493.54	геодезический метод	0.2	-
24	346042.45	2320460.81	геодезический метод	0.2	-
25	346003.49	2320438.11	геодезический метод	0.2	-
26	345958.30	2320411.83	геодезический метод	0.2	-
27	345912.04	2320385.03	геодезический метод	0.2	-
28	345866.92	2320358.80	геодезический метод	0.2	-
29	345822.44	2320333.60	геодезический метод	0.2	-
30	345819.60	2320327.98	геодезический метод	0.2	-
13	345878.99	2320353.20	геодезический метод	0.2	-