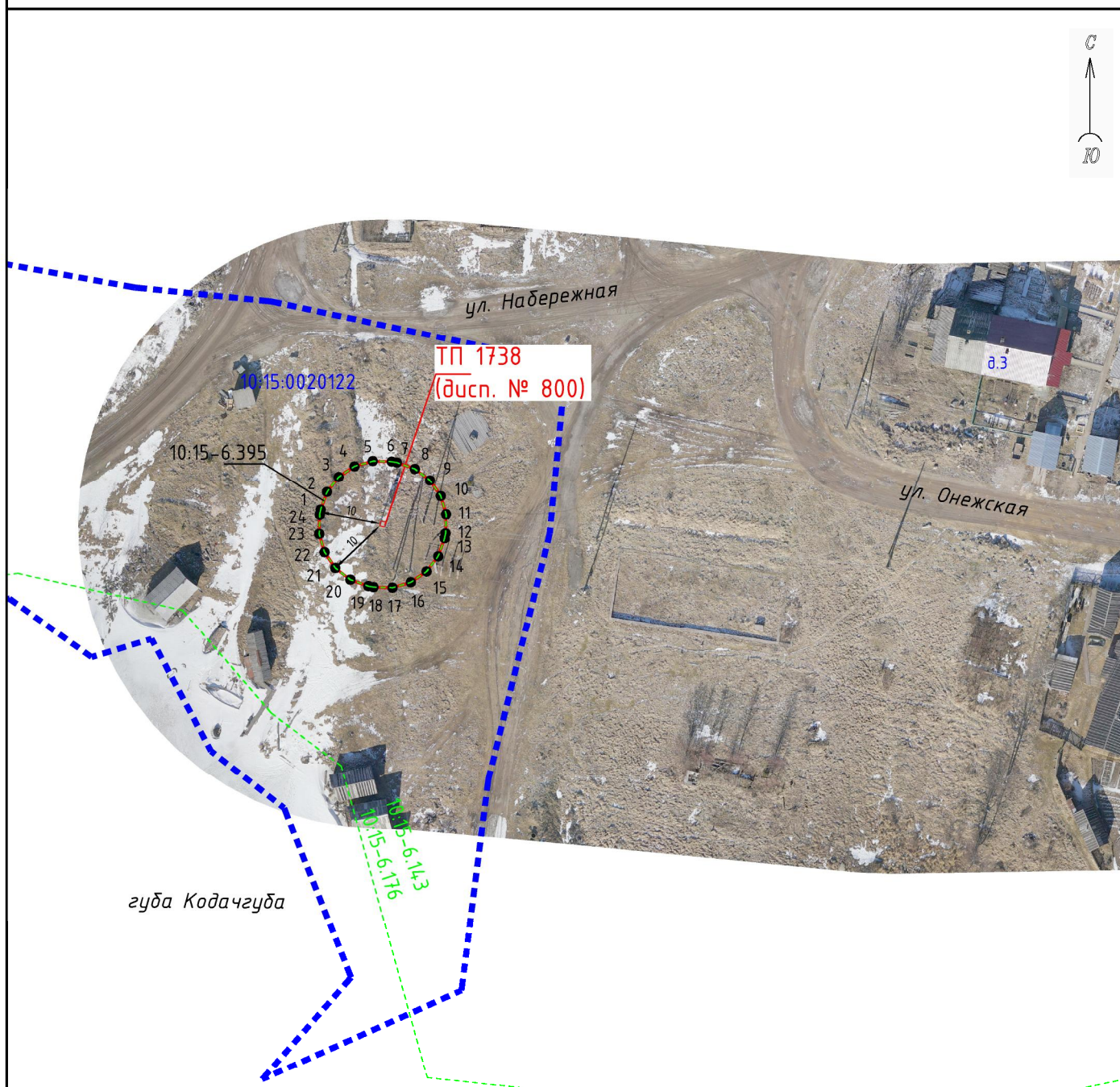


Схема расположения границ публичного сервитута
Публичный сервитут для размещения (эксплуатации) объекта электросетевого хозяйства
"ТП-10/0,4 кВ № 1738 (дисп. № 800) Пяльма-очистные"



Кадастровые номера земельных участков,
в отношении которых испрашивается
публичный сервитут: –
земли кадастровых кварталов:
10:15:0020122

Республика Карелия, Пудожский район,
п. Пяльма

Условные знаки и обозначения:

- — — — — проектные границы публичного сервитута
- — — — — обозначение характерной точки границы
- - - - - местоположение инженерного сооружения
- — — — — границы земельного участка, данные ЕГРН
- 10:15:0000000:1 — — — — кадастровый номер земельного участка
- :6 — — — — обозначение земельного участка
- - - - - границы кадастрового квартала, данные ЕГРН
- 10:15:0000000 — — — — номер кадастрового квартала
- — — — — ОКС, данные ЕГРН
- - - - - границы зоны с особыми условиями использования территории, данные ЕГРН
- - - - - границы административно-территориальных образований, данные ЕГРН

Масштаб 1:1000

| Каталог координат Публичный сервитут для размещения (эксплуатации) объекта электросетевого хозяйства «ТП-10/0,4 кВ № 1738 (дисп. № 800) Пяльма-очистные» | | | | | |
|--|---------------|------------|---|--|---|
| 1. Система координат: МСК-10 зона 2 | | | | | |
| 2. Площадь сервитута 342 кв.м. | | | | | |
| 3. Сведения о характерных точках границ объекта | | | | | |
| Обозначение характерных точек границ | Координаты, м | | Метод определения координат характерной точки | Средняя квадратическая погрешность положения характерной точки (M _r), м | Описание обозначени я точки на местности (при наличии) |
| | X | Y | | | |
| 1 | 2 | 3 | 4 | 5 | 6 |
| 1 | 415895.87 | 2287726.92 | геодезический метод | 0.2 | - |
| 2 | 415898.80 | 2287727.97 | геодезический метод | 0.2 | - |
| 3 | 415901.28 | 2287729.88 | геодезический метод | 0.2 | - |
| 4 | 415903.05 | 2287732.47 | геодезический метод | 0.2 | - |
| 5 | 415903.93 | 2287735.47 | геодезический метод | 0.2 | - |
| 6 | 415903.84 | 2287738.58 | геодезический метод | 0.2 | - |
| 7 | 415903.68 | 2287739.43 | геодезический метод | 0.2 | - |
| 8 | 415902.63 | 2287742.38 | геодезический метод | 0.2 | - |
| 9 | 415900.71 | 2287744.85 | геодезический метод | 0.2 | - |
| 10 | 415898.13 | 2287746.61 | геодезический метод | 0.2 | - |
| 11 | 415895.13 | 2287747.49 | геодезический метод | 0.2 | - |
| 12 | 415892.01 | 2287747.40 | геодезический метод | 0.2 | - |
| 13 | 415891.22 | 2287747.26 | геодезический метод | 0.2 | - |
| 14 | 415888.27 | 2287746.20 | геодезический метод | 0.2 | - |
| 15 | 415885.80 | 2287744.29 | геодезический метод | 0.2 | - |
| 16 | 415884.03 | 2287741.71 | геодезический метод | 0.2 | - |
| 17 | 415883.15 | 2287738.70 | геодезический метод | 0.2 | - |
| 18 | 415883.24 | 2287735.59 | геодезический метод | 0.2 | - |
| 19 | 415883.40 | 2287734.75 | геодезический метод | 0.2 | - |
| 20 | 415884.45 | 2287731.80 | геодезический метод | 0.2 | - |
| 21 | 415886.36 | 2287729.33 | геодезический метод | 0.2 | - |
| 22 | 415888.94 | 2287727.56 | геодезический метод | 0.2 | - |
| 23 | 415891.94 | 2287726.68 | геодезический метод | 0.2 | - |
| 24 | 415895.07 | 2287726.77 | геодезический метод | 0.2 | - |
| 1 | 415895.87 | 2287726.92 | геодезический метод | 0.2 | - |