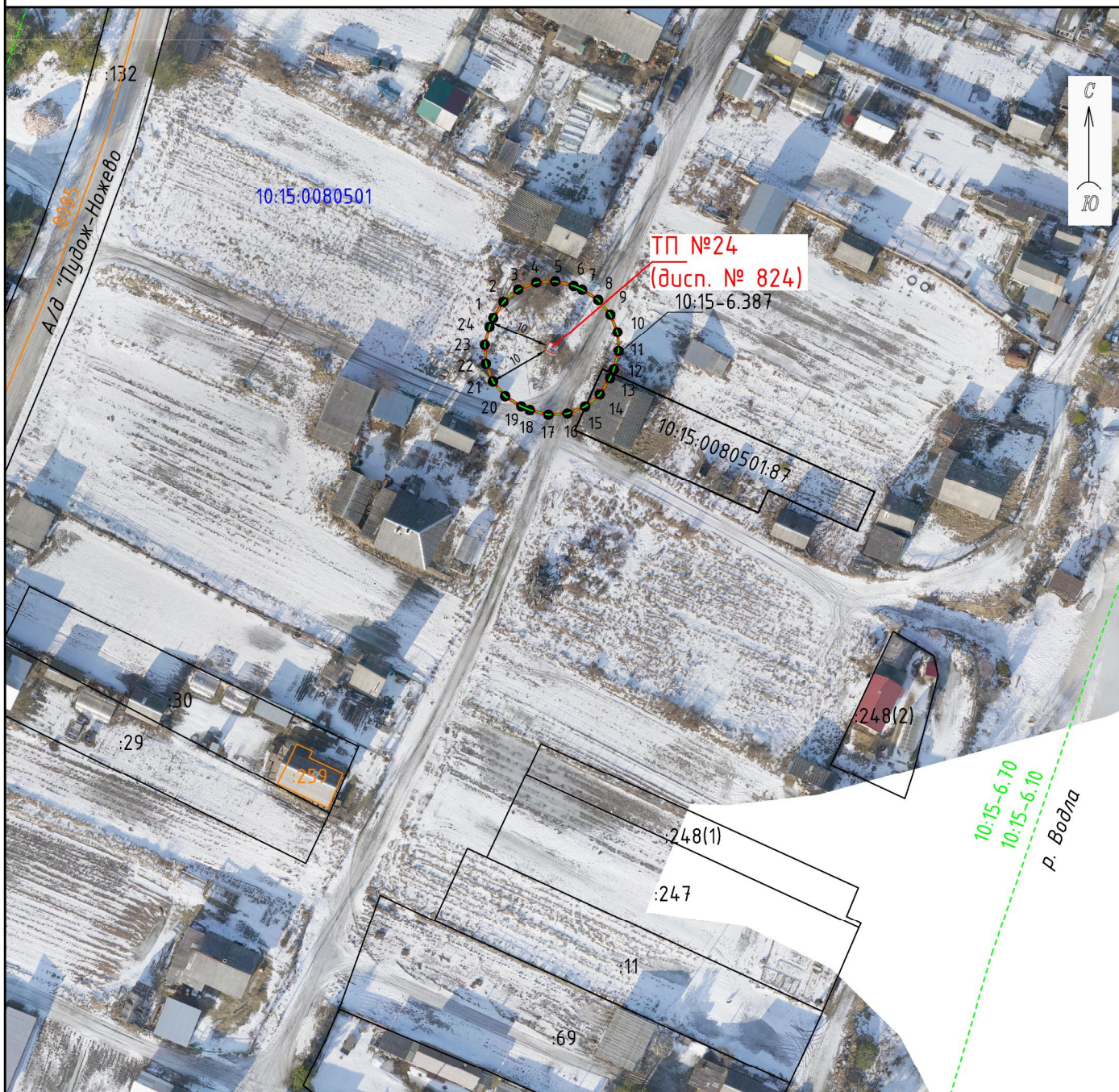


Схема расположения границ публичного сервитута
Публичный сервитут для размещения (эксплуатации) объекта электросетевого хозяйства
"ТП-10/0,4 кВ № 24 (дисп. № 824)"



Кадастровые номера земельных участков, в отношении которых испрашивается публичный сервитут: 10:15:0080501:87

земли кадастровых кварталов: 10:15:0080501

Республика Карелия, Пудожский район, д. Ножево

Условные знаки и обозначения:

- - проектные границы публичного сервитута
- - обозначение характерной точки границы
- - - - местоположение инженерного сооружения
- - границы земельного участка, данные ЕГРН
- 10:15:0000000:1 - кадастровый номер земельного участка
- :6 - обозначение земельного участка
- - - - границы кадастрового квартала, данные ЕГРН
- 10:15:0000000 - номер кадастрового квартала
- - ОКС, данные ЕГРН
- - - - границы зоны с особыми условиями использования территории, данные ЕГРН
- - - - границы административно-территориальных образований, данные ЕГРН

Каталог координат
 Публичный сервитут для размещения (эксплуатации) объекта электросетевого хозяйства
 «ТП-10/0,4 кВ № 24 (дисп. № 824)»

1. Система координат: МСК-10 зона 2

2. Площадь сервитута 373 кв.м.

3. Сведения о характерных точках границ объекта

Обозначение характерных точек границ	Координаты, м		Метод определения координат характерной точки	Средняя квадратическая погрешность положения характерной точки (M _i), м	Описание обозначени я точки на местности (при наличии)
	X	Y			
1	2	3	4	5	6
1	345591.42	2325482.43	геодезический метод	0.2	-
2	345594.06	2325484.11	геодезический метод	0.2	-
3	345596.06	2325486.52	геодезический метод	0.2	-
4	345597.21	2325489.43	геодезический метод	0.2	-
5	345597.41	2325492.55	геодезический метод	0.2	-
6	345596.63	2325495.58	геодезический метод	0.2	-
7	345596.04	2325496.95	геодезический метод	0.2	-
8	345594.37	2325499.59	геодезический метод	0.2	-
9	345591.96	2325501.59	геодезический метод	0.2	-
10	345589.05	2325502.74	геодезический метод	0.2	-
11	345585.92	2325502.94	геодезический метод	0.2	-
12	345582.89	2325502.16	геодезический метод	0.2	-
13	345581.44	2325501.53	геодезический метод	0.2	-
14	345578.80	2325499.86	геодезический метод	0.2	-
15	345576.80	2325497.45	геодезический метод	0.2	-
16	345575.65	2325494.54	геодезический метод	0.2	-
17	345575.45	2325491.42	геодезический метод	0.2	-
18	345576.23	2325488.39	геодезический метод	0.2	-
19	345576.82	2325487.02	геодезический метод	0.2	-
20	345578.49	2325484.37	геодезический метод	0.2	-
21	345580.90	2325482.38	геодезический метод	0.2	-
22	345583.81	2325481.23	геодезический метод	0.2	-
23	345586.94	2325481.03	геодезический метод	0.2	-
24	345589.97	2325481.81	геодезический метод	0.2	-
1	345591.42	2325482.43	геодезический метод	0.2	-