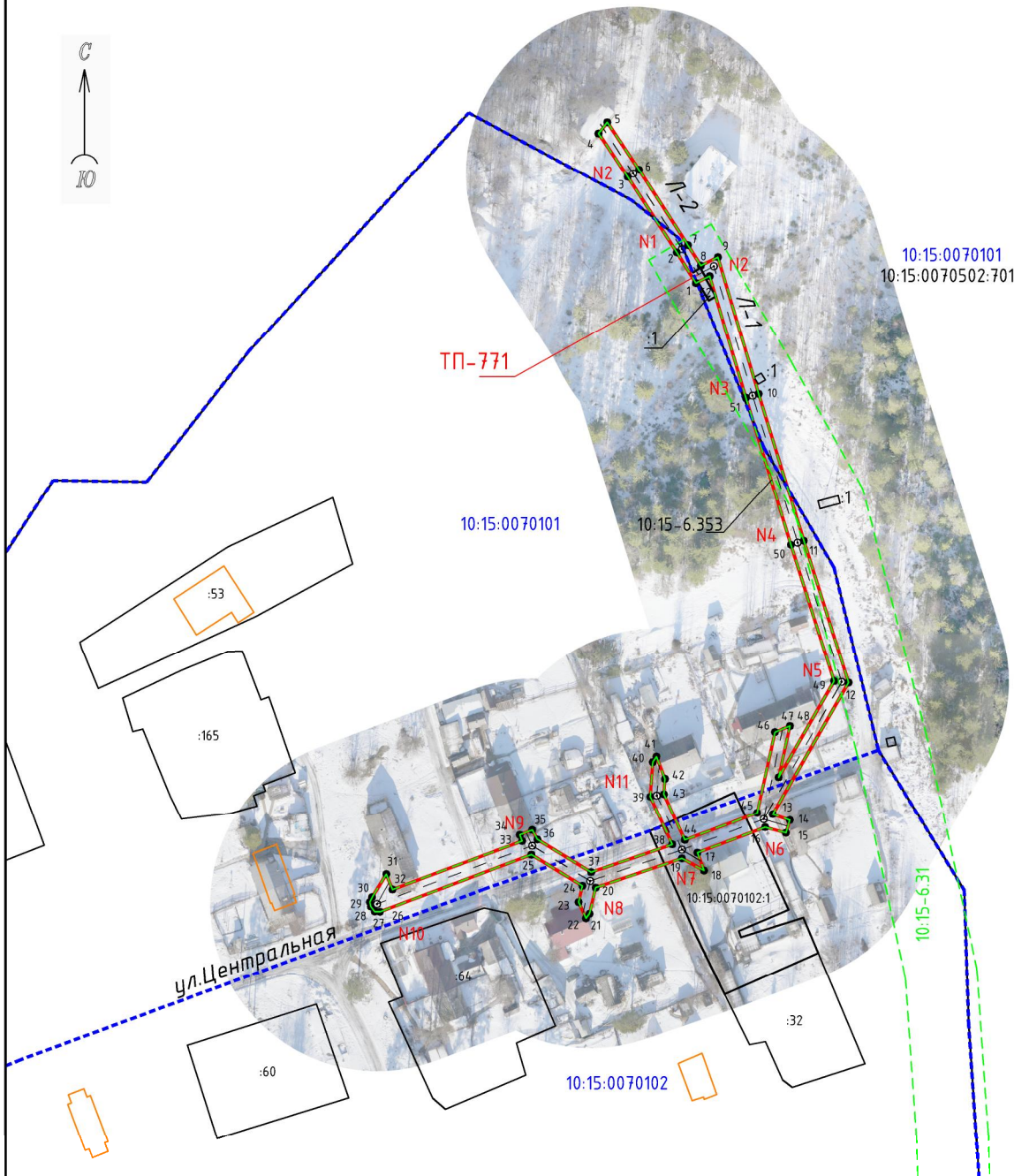


Схема расположения границ публичного сервитута  
Публичный сервитут для размещения (эксплуатации) объекта электросетевого хозяйства  
"ВЛ-0,4 кВ от ТП № 771"



Кадастровые номера земельных участков, в отношении которых испрашивается публичный сервитут: 10:15:0070102:1, 10:15:0070502:701

земли кадастровых кварталов: 10:15:0070101, 10:15:0070102, 10:15:0070502

Республика Карелия, Пудожский район,  
п. Красноборский

Условные знаки и обозначения: Масштаб 1:2000

- - проектные границы публичного сервитута
- - обозначение характерной точки границы
- - местоположение инженерного сооружения
- ⊙ N1 - опора / номер опоры
- - границы земельного участка, данные ЕГРН
- 10:15:0000000:1 - кадастровый номер земельного участка
- :6 - обозначение земельного участка
- - границы кадастрового квартала, данные ЕГРН
- 10:15:0000000 - номер кадастрового квартала
- - ОКС, данные ЕГРН
- - границы зоны с особыми условиями использования территории, данные ЕГРН
- - границы административно-территориальных образований, данные ЕГРН

## Каталог координат

Публичный сервитут для размещения (эксплуатации) объекта электросетевого хозяйства «ВЛ-0,4 кВ от ТП № 771»

1. Система координат: МСК-10 зона 2

2. Площадь сервитута 1823 кв.м.

3. Сведения о характерных точках границ объекта

Обозначение характерных точек границ	Координаты, м		Метод определения координат характерной точки	Средняя квадратическая погрешность положения характерной точки (M <sub>i</sub> ), м	Описание обозначени я точки на местности (при наличии)
	X	Y			
1	2	3	4	5	6
1	328998.29	2311223.04	геодезический метод	0.2	-
2	329007.43	2311217.31	геодезический метод	0.2	-
3	329030.06	2311202.62	геодезический метод	0.2	-
4	329043.02	2311193.95	геодезический метод	0.2	-
5	329046.39	2311196.51	геодезический метод	0.2	-
6	329032.17	2311206.01	геодезический метод	0.2	-
7	329009.59	2311220.67	геодезический метод	0.2	-
8	329003.49	2311224.49	геодезический метод	0.2	-
9	329006.04	2311229.63	геодезический метод	0.2	-
10	328965.03	2311241.82	геодезический метод	0.2	-
11	328920.91	2311255.30	геодезический метод	0.2	-
12	328878.51	2311268.73	геодезический метод	0.2	-
13	328839.16	2311246.01	геодезический метод	0.2	-
14	328837.41	2311251.13	геодезический метод	0.2	-
15	328833.59	2311249.96	геодезический метод	0.2	-
16	328835.28	2311243.76	геодезический метод	0.2	-
17	328827.64	2311223.48	геодезический метод	0.2	-
18	328822.28	2311225.50	геодезический метод	0.2	-
19	328825.92	2311218.83	геодезический метод	0.2	-
20	328817.20	2311193.13	геодезический метод	0.2	-
21	328809.44	2311191.30	геодезический метод	0.2	-
22	328808.09	2311190.20	геодезический метод	0.2	-
23	328812.91	2311188.01	геодезический метод	0.2	-
24	328817.78	2311189.16	геодезический метод	0.2	-
25	328827.05	2311173.89	геодезический метод	0.2	-
26	328810.03	2311128.57	геодезический метод	0.2	-
27	328810.08	2311127.04	геодезический метод	0.2	-
28	328811.62	2311125.83	геодезический метод	0.2	-
29	328812.93	2311125.56	геодезический метод	0.2	-
30	328814.38	2311126.21	геодезический метод	0.2	-
31	328821.24	2311130.50	геодезический метод	0.2	-
32	328816.66	2311132.31	геодезический метод	0.2	-
33	328831.16	2311171.15	геодезический метод	0.2	-
34	328832.96	2311170.40	геодезический метод	0.2	-
35	328834.44	2311174.13	геодезический метод	0.2	-
36	328831.59	2311175.68	геодезический метод	0.2	-
37	328821.83	2311191.78	геодезический метод	0.2	-
38	328830.11	2311215.95	геодезический метод	0.2	-
39	328844.45	2311209.41	геодезический метод	0.2	-
40	328854.79	2311210.12	геодезический метод	0.2	-
41	328856.43	2311211.22	геодезический метод	0.2	-
42	328849.83	2311213.79	геодезический метод	0.2	-
43	328845.19	2311213.47	геодезический метод	0.2	-
44	328831.46	2311219.73	геодезический метод	0.2	-
45	328839.55	2311241.34	геодезический метод	0.2	-
46	328863.74	2311246.68	геодезический метод	0.2	-
47	328865.56	2311251.17	геодезический метод	0.2	-
48	328850.26	2311247.80	геодезический метод	0.2	-
49	328878.98	2311264.39	геодезический метод	0.2	-
50	328919.71	2311251.49	геодезический метод	0.2	-
51	328963.86	2311238.00	геодезический метод	0.2	-
52	329000.35	2311227.15	геодезический метод	0.2	-
1	328998.29	2311223.04	геодезический метод	0.2	-