

Утверждена

Распоряжение
Министерство имущественных
и земельных отношений Республики Карелия
от _____ N _____

**Схема
расположения земельного участка или земельных участков
на кадастровом плане территории**

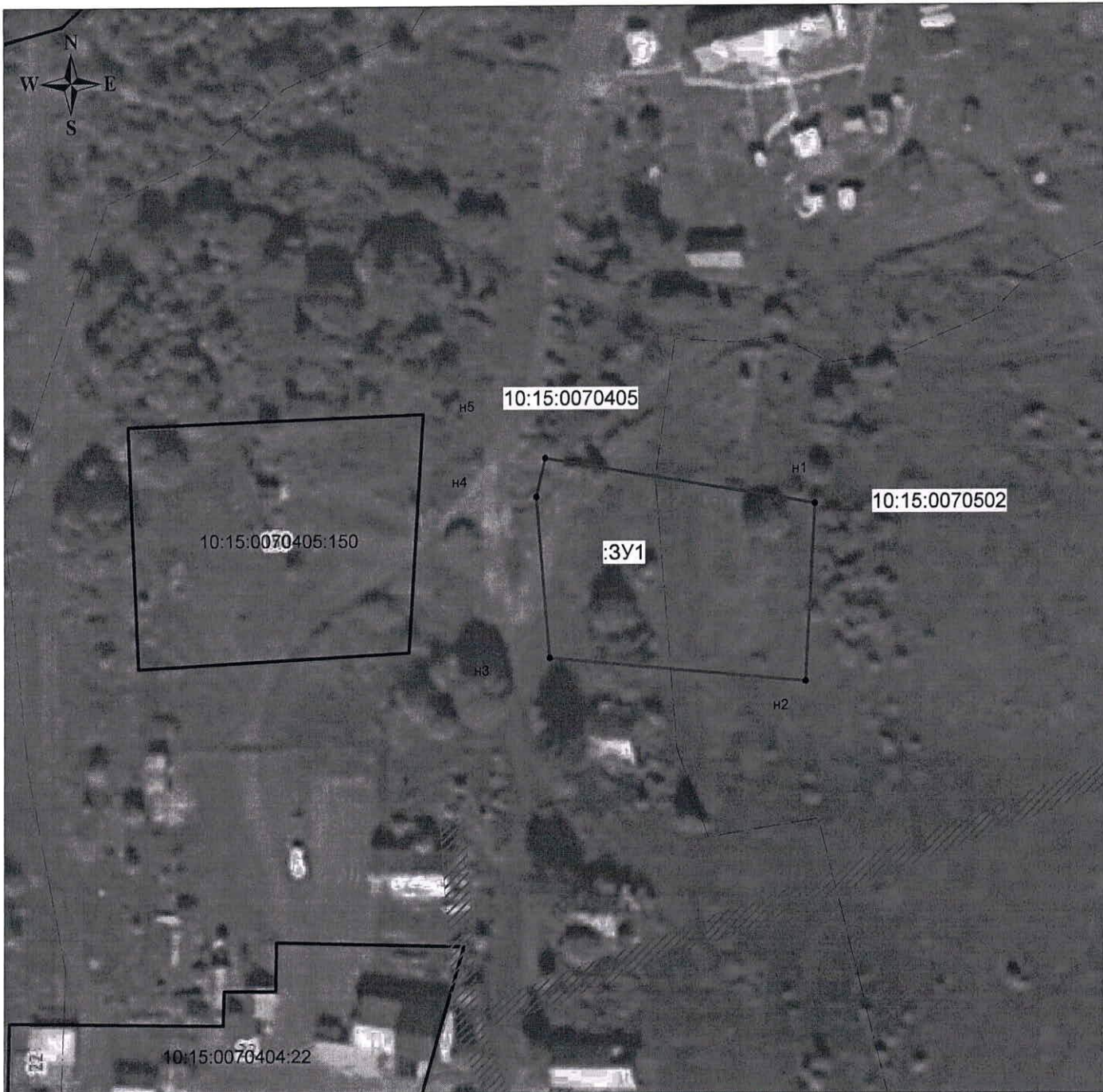
Условный номер земельного участка :ЗУ1

(указывается в случае, если предусматривается образование двух и более земельных участков)

Площадь земельного участка **1 491** кв.м.

(указывается проектная площадь образуемого земельного участка, вычисленная с использованием технологических и программных средств, в том числе размещенных на официальном сайте федерального органа исполнительной власти, уполномоченного Правительством Российской Федерации на осуществление государственного кадастрового учета, государственной регистрации прав, ведение Единого государственного реестра недвижимости и предоставление сведений, содержащихся в Едином государственном реестре недвижимости, в информационно-телекоммуникационной сети «Интернет» (далее – официальный сайт), с округлением до 1 квадратного метра. Указанное значение площади земельного участка может быть уточнено при проведении кадастровых работ не более чем на десять процентов)

Обозначение характерных точек границ	Координаты, м	
	<i>(указываются в случае подготовки схемы расположения земельного участка с использованием технологических и программных средств, в том числе размещенных на официальном сайте. Значения координат, полученные с использованием указанных технологических и программных средств, указываются с округлением до 0,01 метра)</i>	
1	X	Y
2	3	
н1	319837,15	2315116,53
н2	319807,06	2315114,26
н3	319812,27	2315070,01
н4	319839,69	2315068,28
н5	319846,24	2315069,97



Система координат МСК-10

Масштаб 1:1000

- | | | | |
|--|--|--|--|
| | - существующая часть границы, сведения в ЕГРН о которой достаточны для определения ее местоположения | | - границы кадастрового деления |
| | - вновь образованная часть границы, сведения в ЕГРН о которой достаточны для определения ее местоположения | | - границы муниципальных образований и(или) границы населенных пунктов |
| | - существующая часть границы, сведения в ЕГРН о которой не достаточны для определения ее местоположения | | - границы земель общего пользования |
| | - исходные, измененные и уточняемые земельные участки | | - границы территориальных зон и зон с особым режимом использования территории |
| | - земельные участки образованные путем раздела или выдела | | - земельные участки образованные путем перераспределения, а также образованные из земель государственной или муниципальной собственности |
| | -внемасштабные знаки существующего отмежеванного и декларативного ЗУ | | |
| | | | |
| | -внемасштабные знаки вновь образованного ЗУ | | |